

## 高槻市民歩け歩け大会（高槻市民ハイキング） 令和7年度

実 施 日：令和7年12月21日（日）

コ ー ス 名：上の口～萩谷総合公園コース

距離・対象：約10km 一般向き

集 合 時 刻：午前9時30分

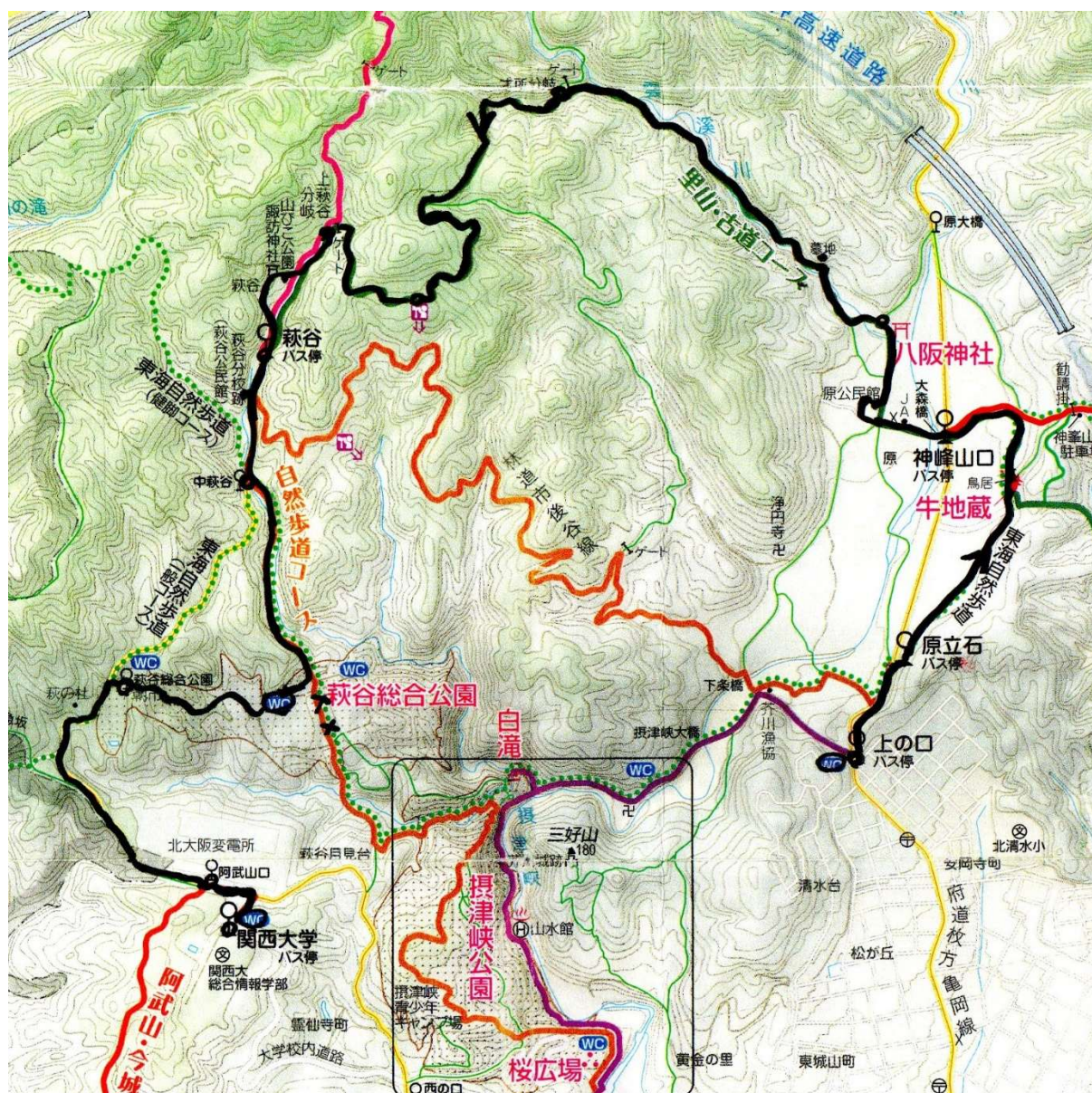
天 候：雨

参加人数：12名（男6名、女6名）うち こども0名

コース内容：上の口バス停(集合) → 牛地藏 → 原第一公園 → 八阪神社 → 才所分岐 → 上萩谷分岐 → 萩谷諏訪神社 → 中萩谷 → 萩谷総合公園(昼食) → 関西大学バス停※(解散)

※予定では、中萩谷から自然歩道コースを通り萩谷総合公園を経て月見台バス停へ至るルートでしたが、雨で道がぬかるんでいるため、東海自然歩道(一般コース)を通り萩谷総合公園を経て関西大学バス停に至るルートに変更した。

コース地図：





写真：

上の口バス停(集合)



牛地藏



八坂神社



才所分岐①



才所分岐②



萩谷諏訪神社





キウイが沢山実っていた



萩谷総合公園(昼食)



関西大学バス停(解散)

